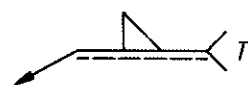
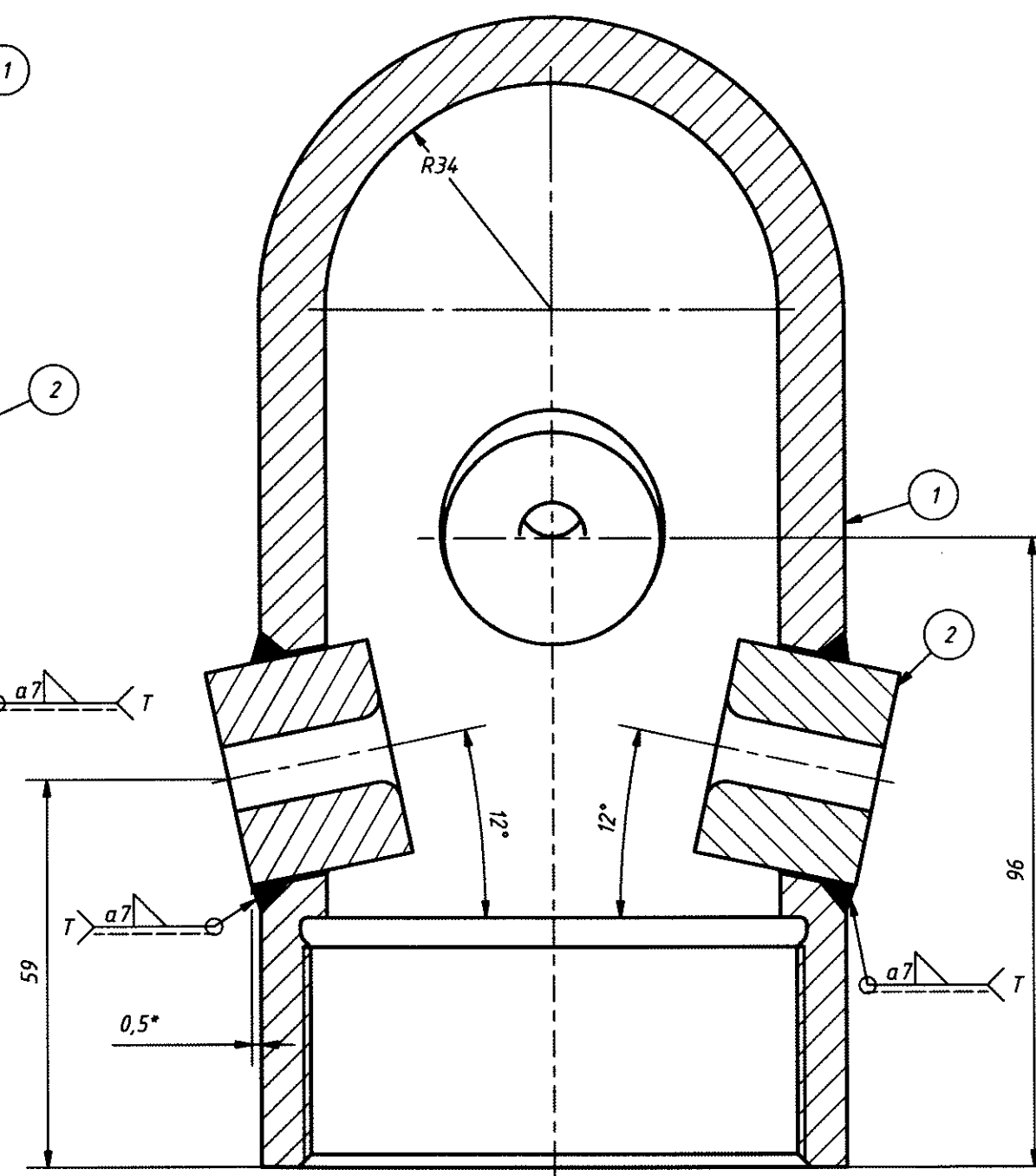
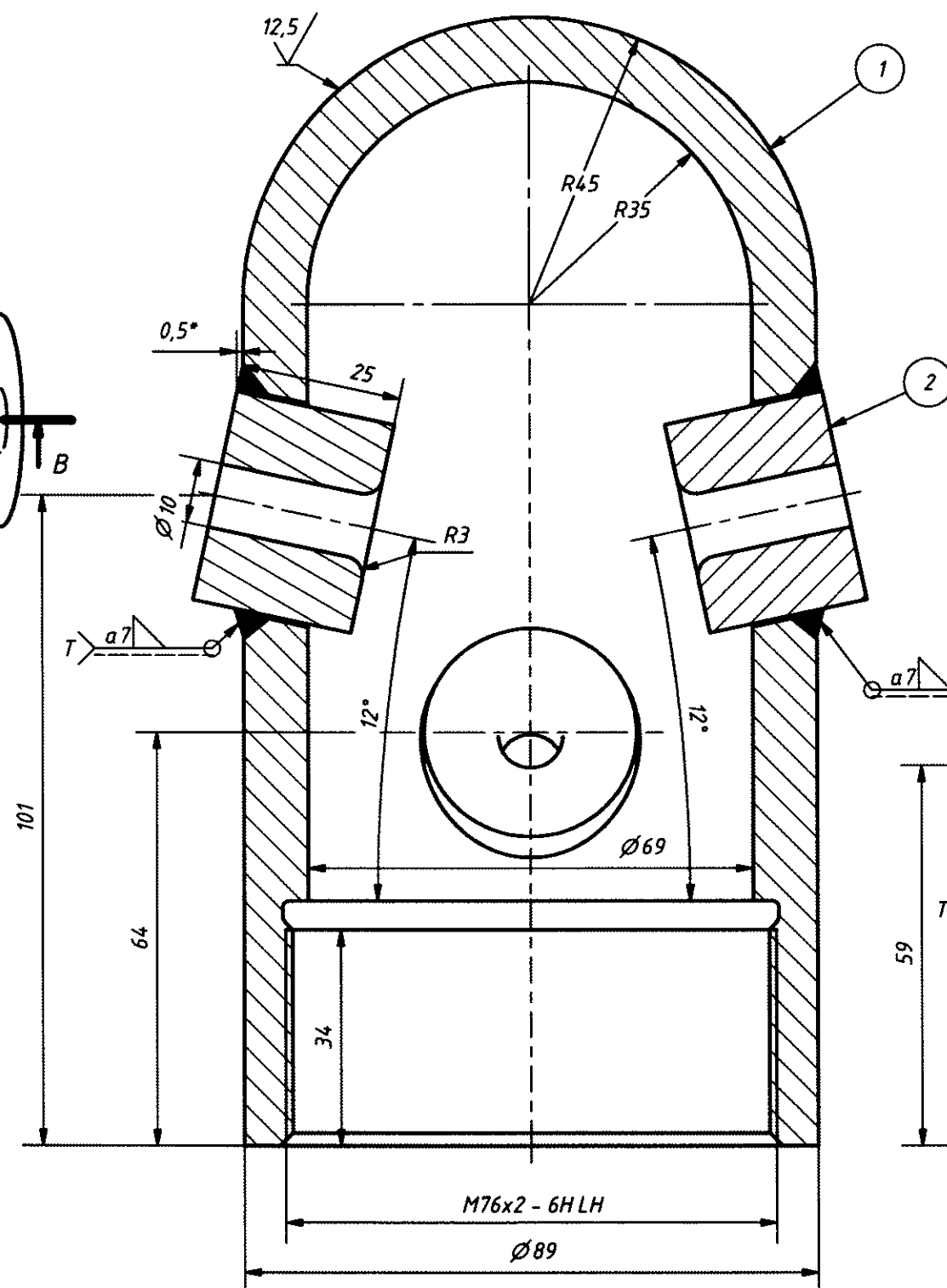





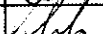
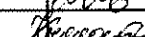
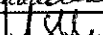
1. Сварка: EN ISO 5817-C
2. Неуказанные предельные отклонения: EN ISO 13920-B,F.
3. * - Справочный размер
4. При вваривании сопел закрыть отверстия сопел от попадания расплавленного металла сварки
5. После вваривания сопел внешнюю поверхность головки проточить до ровной поверхности



–Газоплотный
сварной шов



СПЕЦИФИКАЦИЯ						
ПОЗ	КОЛ.	НАИМЕНОВАНИЕ	ПОЯСНЕНИЯ	СТАНДАРТ/ЧЕРТЁЖ	МАТЕРИАЛ	МАССА
1	1	Сопловая головка аппарата ОГП		П-10938-00.01	1.04.02	2,8 кг
2	4	Сопло		П-10938-00.02	1.04.02	0,2 кг

 Eefit Energiatootmine				Project Головка сопловая для аппарата ОГП с переходной втулкой		Mass, kg 3,4 кг
Eesti Energia				KKS code		Scale
 Performers				TITLE		1:1
Signature				Сопловая головка аппарата ОГП		Page/Pages 1/1
Date						
Drawn	Maksim.Holjavko		10.02.2017			
Checked	S. Yurkov		15.02.17			
Approved	V.Kõllomets		16.02.17	Material		
Approved	A.Stolbov		23.02.17	Drw Nr П-10938-00.00	REV 01	